

Nachhaltigkeit

**Unsere ökologische,
ökonomische und
soziale Kompetenz ist
Ihr Vorteil bei der
Umsetzung Ihrer Ideen.**



Unser Leistungsspektrum

Architektenleistungen
Facility Management-Beratungen
Gebäudeaufnahmen
Energieberatungen
Baubiologische Beratungen
Lebenszyklusberechnungen von Gebäuden

Lehraufträge, Beratungen und Workshops
zum Thema Lebens- und Arbeitsraum

Vorträge und Workshops zum Thema
Nachhaltiges Bauen

Weitere Beratungsleistungen siehe unter:
www.erfahrungsraeume.de
www.neue-schulen-braucht-das-land.de

Mitglied im Bund Deutscher Architekten BDA
Mitglied der Architektenkammer Baden-Württemberg
Mitglied im Dachverband Lehm e.V., Weimar

Besuchen Sie uns im Internet:
www.architekt-arnold-weber.de
oder persönlich
in unseren Büroräumen im Agria-Industriepark



**Architektur und
Facility Management**

Nachhaltiges Bauen



Arnold Weber Dipl.-Ing. (FH)

Freier Architekt BDA · Baubiologe IBR · Energieberater

Dipl.-WirtschaftsIng.(FH) · Dipl.-Facility Manager (GEFMA)

Bittelbronner Straße 42 · D-74219 Möckmühl

Tel. ++49(0) 62 98/70 96 · Fax ++49(0) 62 98/35 44

E-Mail: aw@architekt-arnold-weber.de

Internet: www.architekt-arnold-weber.de

Nachhaltigkeit

*ökonomisch
ökologisch
sozial*

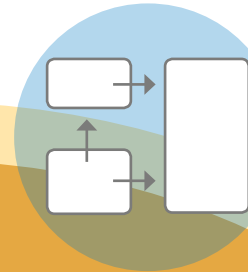
Kreativität

*gestalten
und
nutzen*

Idee



Konzept



Entwurf



Planung



Realisierung



Nutzung



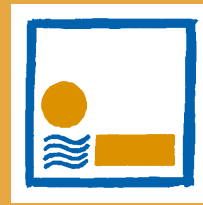
**Sanierung/
Umbau**



Rückbau



Facility Management



Architektur

